



COMOTI
INSTITUTUL NATIONAL DE
CERCETARE - DEZVOLTARE
TURBOMOTOARE

Adresa: B-dul Iuliu Maniu 220D, sector 6 Bucuresti, cod 061126, O.P. 76, C.P. 174

Tel.: 021 - 434 01 98, 021 - 434 02 40, **Fax:** 021 - 434 02 41

E-mail: contact@comoti.ro

www.comoti.ro

CENTRALA COGENERATIVA 2 x GTE 1800-SB



Sistem
automatizare



Camera
de comandă
centrală



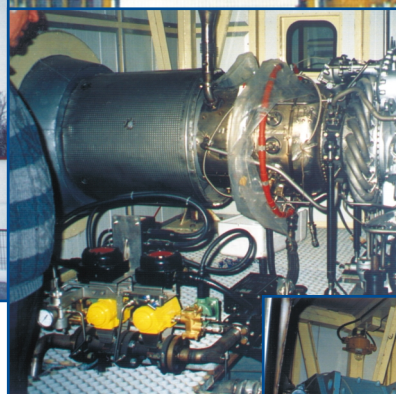
Celulă
grup turbogenerator



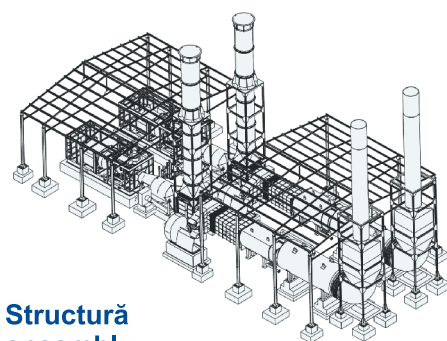
Vedere ansamblu centrală



Cazane
recuperare

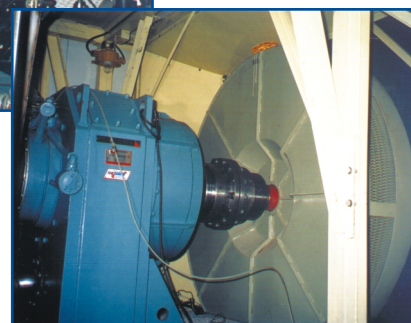


Detaliu
turbomotor
PW - ST 18



Structură
ansamblu
centrală

Detaliu
reductor
turație-
generator
electric



BENEFICIAR: S.N.P. PETROM - Sucursala SUPLACU DE BARCAU

CONTRACTOR GENERAL: I.N.C.D. Turbomotoare COMOTI

ANTREPRENOR GENERAL: PETROMSERV Bucuresti - G.P.S. SUPLACU DE BARCAU

Caracteristici

Centrala are două linii cogenerative, fiecare linie producând: din 670 Nm³/h gaze naturale
→ 1,75 MW (energie electrică la tensiunea de 6kV) și 7t/h (abur la 300°C și 20 bar).



COMOTI
INSTITUTUL NATIONAL DE
CERCETARE - DEZVOLTARE
TURBOMOTOARE

Adresa: B-dul Iuliu Maniu 220D, sector 6 Bucuresti, cod 061126, O.P. 76, C.P. 174

Tel.: 021 - 434 01 98, 021 - 434 02 40, **Fax:** 021 - 434 02 41

E-mail: contact@comoti.ro

www.comoti.ro

CENTRALA COGENERATIVA GTE 2000 - BT

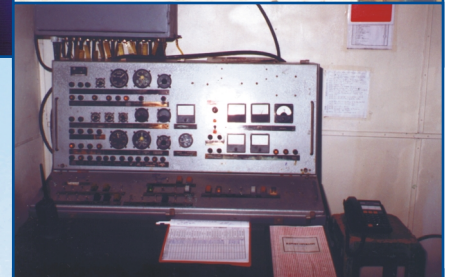
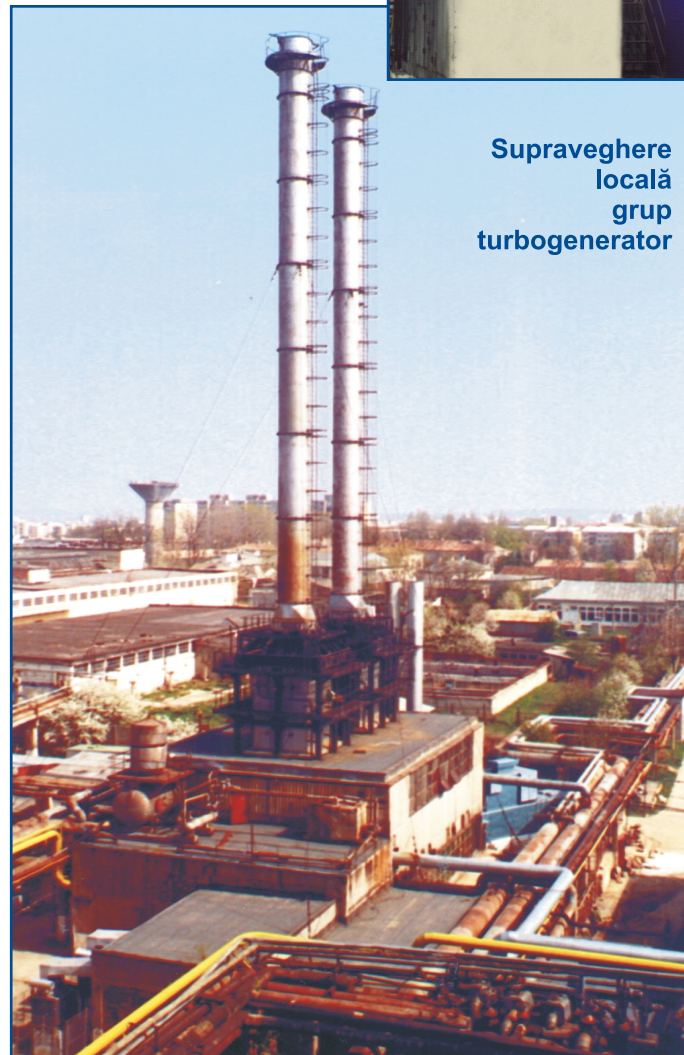
Grup
turbogenerator
GTE - 2000 - 02



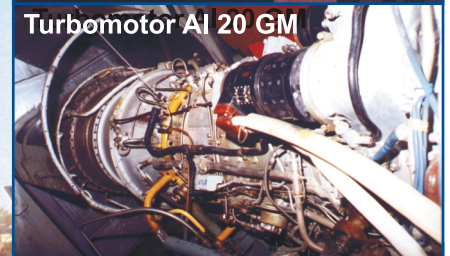
Grup
turbogenerator
GTE - 2000 - 01



Supraveghere
locală
grup
turbogenerator



Turbomotor AI 20 GM



Camera
de comandă centrală



Stație
comprimare gaze naturale



Caracteristici

Centrala produce din 900 Nm³/h gaze naturale → 2 MW (energie electrică la tensiunea de 6kV) și 5 Gcal/h (căldură).